



## Come compilare o apporre la firma senza stampare i moduli di iscrizione

Il modulo di completamento iscrizione contiene campi compilabili così da consentire a tutti di inserire i dati e successivamente firmare tali documenti senza la necessità di stampare e successivamente scansionare i vari moduli.


Di seguito verranno illustrate le modalità di firma su pc/mac tramite l'applicazione gratuita ADOBE READER DC oppure tramite tablet e smartphone android/ios

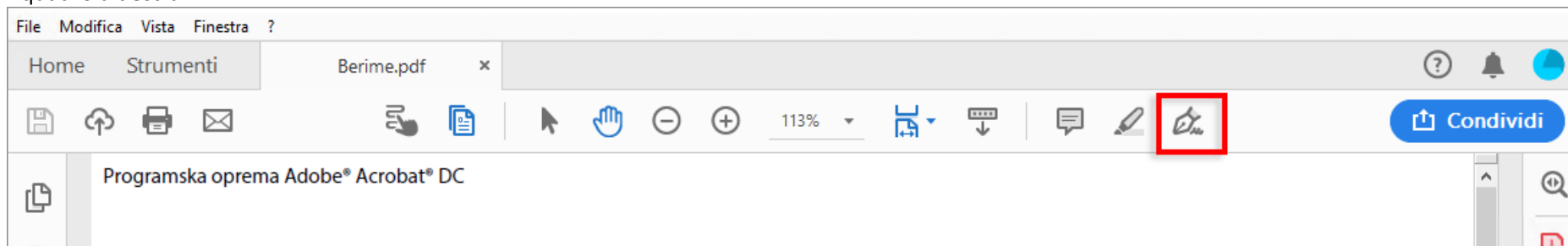
### Compilare o apporre la firma da PC/MAC

Se non presente installare Adobe Reader DC dal sito adobe [>>clicca qui<<](#)

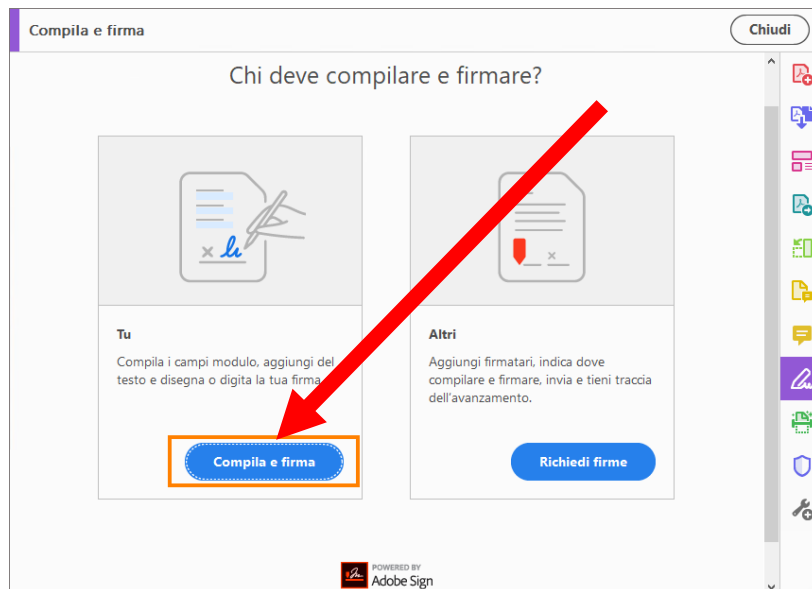
Per firmare un PDF, è possibile digitare del testo, disegnare o inserire un'immagine della firma o delle iniziali a mano.

Aprire il modulo o documento PDF da firmare.

Fare clic sull'icona Firma  nella barra degli strumenti. In alternativa, è possibile scegliere **Strumenti > Compila e firma** oppure scegliere Compila e firma dal riquadro a destra.



Viene visualizzato lo strumento **Compila e firma**. Fare clic su **Compila e firma**.



I campi compilabili vengono rilevati automaticamente.  
Passare il cursore del mouse su un campo per visualizzare un riquadro blu.  
Fare clic ovunque nel riquadro blu;  
il cursore viene inserito automaticamente nella posizione giusta.  
Digitare il testo nel campo.

STUDENTE (Cognome e Nome)

CLASSE PRIMA INDIRIZZO (classico, linguistico, scientifico)


PERCORSO (Tradizionale, Cambridge, Liceo Matematico, EsaBac)

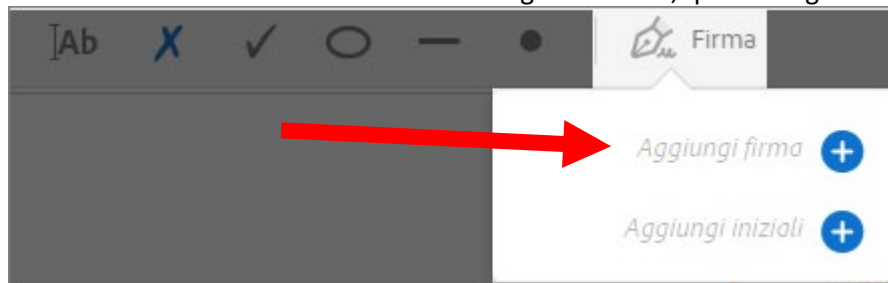
ASSE DELLE LINGUE (Solo per indirizzo linguistico)

1. Inglese 2.  Francese  Tedesco 3. Spagnolo

Dati Anagrafici dei Genitori:

Per i campi spunta è sufficiente selezionarli (è ammessa una sola scelta)

Fare clic sull'icona Firma  nella barra degli strumenti, quindi scegliere Aggiungi firma.



Se in precedenza era già stata utilizzata la funzione di firma o iniziali, la firma o le iniziali precedenti sono elencate tra le opzioni disponibili.  
Se la firma o le iniziali sono già state aggiunte, è possibile selezionarle dalle opzioni Firma e fare clic nel PDF nel punto in cui si desidera aggiungere la firma.  
Se si firma per la prima volta, viene visualizzato il pannello Firma o Iniziali.



Di seguito è riportato un esempio del pannello Firma.



**Digita:** digitare il proprio nome nel campo. Sono disponibili alcuni stili di firma tra cui scegliere. Per visualizzare un altro stile, fare clic su Cambia stile.

**Disegna:** disegnare la firma nel campo utilizzando il mouse o il touchpad.

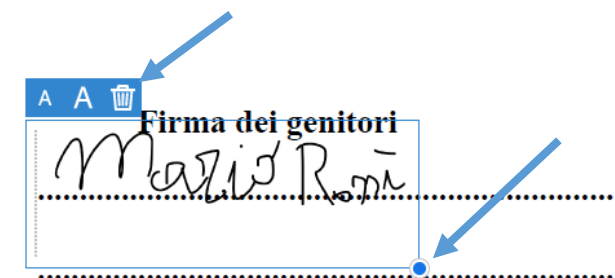
**Immagine:** cercare e selezionare un'immagine della firma già presente sul dispositivo.

Salva firma: quando questa casella di controllo è selezionata la firma viene salvata per essere riutilizzata su altri documenti.

Fare clic su Applica, quindi fare clic nel file PDF, nel punto in cui si desidera inserire la firma o le iniziali.

Per spostare la firma o le iniziali, fare clic sul campo per evidenziarlo e servirsi dei tasti freccia.

Per ridimensionare o eliminare il campo, usare le opzioni disponibili nella barra degli strumenti del campo.



**ATTENZIONE:** poiché è possibile salvare una firma alla volta, nel caso venga utilizzata la firma disegnata, suggeriamo di firmare tutti i documenti con la prima firma, salvarli e successivamente apporre la seconda / terza firma nei documenti che lo richiedono ripetendo la procedura.





## Compilare o apporre una firma su smartphone Android/IOS

Se non presente installare Adobe Reader DC e Adobe Fill & Sign dallo store del proprio dispositivo (si possono utilizzare i badge sottostanti)



Una volta selezionato il documento:

Per Android selezionare il simbolo penna e scegliere “**compila e firma**” e successivamente il simbolo penna stilografica  per creare la firma

Per IOS selezionare il simbolo penna stilografica  per creare la firma

Le modalità di creazione firma sono le stesse del pc/mac indicate sopra, ma con l'agevolazione di utilizzare lo schermo touch per la firma disegnata.

Per compilare i campi basterà toccare con il dito il punto di inserimento e comparirà direttamente la tastiera a schermo per inserire il testo; completato

l'inserimento si possono usare i controlli sul box  per ingrandire o ridurre la dimensione del testo oppure rimuoverlo.

**ATTENZIONE:** poiché è possibile salvare una firma alla volta, nel caso venga utilizzata la firma disegnata, suggeriamo di firmare tutti i documenti con la prima firma, salvarli e successivamente apporre la seconda / terza firma nei documenti che lo richiedono ripetendo la procedura.